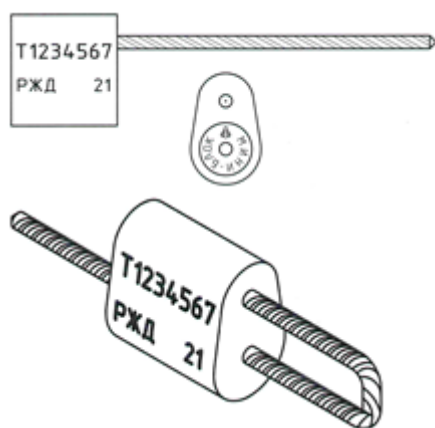

Рис. 1 ЗПУ «Мини-Блок»

Рис. 2 ЗПУ «Мини-Блок»

ЗПУ Мини-Блок

Запорно-пломбировочное устройство «Мини-Блок» (рис.1.) предназначено для запираения и одновременного пломбирования автофургонов, цистерн, контейнеров, складских помещений с диаметром отверстий в их запорных узлах от 2,6 мм и обеспечивающее контроль и защиту их от несанкционированного проникновения к перевозимому грузу.

Схема устройства:

ЗПУ «Мини-Блок» (рис.2) состоит из корпуса с запирающим механизмом и каната, закрепленного одним концом в корпусе. В корпусе имеется сквозное отверстие для ввода свободного конца каната.

Канат ЗПУ имеет номинальный диаметр 2,6 мм и длину 500 мм. (Длина каната может быть другая, по согласованию с потребителем) На корпусе ЗПУ нанесены знаки глубиной не менее 0,2 мм методом ударной маркировки.

Технические характеристики:

Усилие запираения:	max 60 Н (кгс)
Усилие на разрыв, при любом направлении приложения сил:	min 3,5 кН (тс)
Мах удлинение петли троса запертого ЗПУ при нагрузке 20 кН:	max 15,0 мм
Криминалистическая стойкость (вскрытие и повторное навешивание без видимых следов манипуляций):	min 60 мин.
Длина троса:	500 мм (или другая по требованию потребителя)
Диаметр троса:	2,6 мм
Вес ЗПУ:	60 гр.
Идентификационная информация:	7 цифр, буквенное обозначение перевозчика, буквенное обозначение диапазона номеров ЗПУ
Условия эксплуатации	-60 градусов С – +55 градусов С, вибрация, тряска, удары, влажность и т.д.
Гарантийный срок хранения	24 месяца

Достоинства:

1. ЗПУ "Мини-Блок" является стойким к подделке.
2. Обладает наивысшей устойчивостью к неразрушающему криминальному вскрытию и обеспечивает надежную защиту от несанкционированного вскрытия.
3. Запорно-пломбировочное устройство "Мини-Блок" прошло комплексные испытания, получило положительное заключение МВД и успешно используется различными подразделениями российских железных дорог, государственными предприятиями, коммерческими фирмами, страховыми компаниями и частными лицами.
4. Конструкция запорно-пломбировочного устройства "Мини-Блок» защищена патентами Российской Федерации.

Инструкция по применению

Установка

При пломбировании железнодорожных цистерн, свободный конец гибкого элемента последовательно пропускается через совмещенные отверстия запорного устройства железнодорожной цистерны. Затем он вводится во входное отверстие корпуса до взаимодействия гибкого элемента с фиксирующим механизмом. После этого производится протягивание гибкого элемента через корпус до выхода на длину возможного захвата рукой и последующего вытягивания до контакта корпуса ЗПУ с элементами запорного устройства специализированной цистерны. После установки ЗПУ на специализированную железнодорожную цистерну производится проверка надежности его замыкания попыткой вручную переместить корпус относительно гибкого элемента в обратном направлении.



Рис. 3 «Установка ЗПУ «Мини-Блок»

Снятие

Снятие ЗПУ осуществляется с помощью тросореза или клещей-кусачек, рабочие детали которого должны быть обильно смазаны тавотом, солидолом или другой смазкой путем перекусывания или разрезания гибкого элемента на расстоянии 8-10 мм от места заделки гибкого элемента в корпусе ЗПУ.



Рис. 4 «Снятие ЗПУ «Мини-Блок»