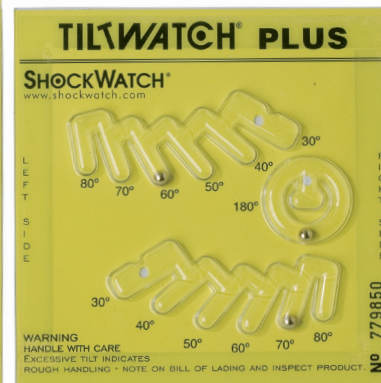
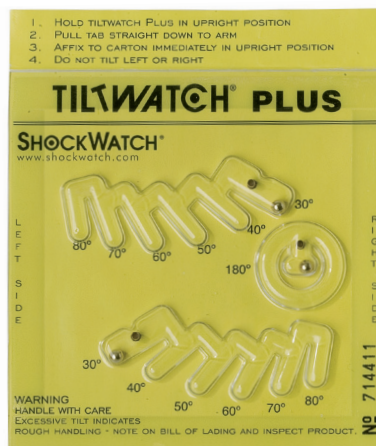


ТИЛТВОТЧ ПЛЮС

Одноразовый индикатор наклона груза с фиксацией величины отклонения в диапазоне от 30° до 80° и 180°



ТилтВотч Плюс – индикатор, регистрирующий отклонения груза от вертикального положения (опрокидывания набок, наклона, переворота) в диапазоне от 30° до 80° и 180°. Отклонения на меньшие углы при стандартной обработке груза или взлёте самолета не активируют индикатор. Каждый экземпляр индикатора ТилтВотч Плюс имеет индивидуальный номер.

Принцип действия

На лицевой стороне индикатора расположены три контрольных элемента:

- Верхний контрольный элемент отмечает угол наклона груза против часовой стрелки. По мере увеличения угла наклона шарик внутри контрольного элемента скатывается влево, последовательно освобождая ячейки, маркированные 30°, 40°, 50°, 60°, 70°, 80°. Маркировка последней из освобождённых шариком ячеек указывает, какую величину превысил угол наклона.
- Нижний контрольный элемент отмечает угол максимального наклона груза по часовой стрелке. Во всём остальном его работа соответствует приведённому выше описанию.

- Расположенный в середине кольцевой контрольный элемент отмечает переворот груза вверх дном. При этом шарик покидает центральную ячейку контрольного элемента и остаётся в кольцевом канале.

Активация

Для активации индикатора удалите защитную подложку.

Установка

Активированный индикатор ТилтВотч Плюс приклейте на верхний угол боковой стороны груза или его упаковки, находящейся в вертикальном положении, чтобы изображенная в верхней части индикатора черта располагалась горизонтально.

Поскольку индикатор выявляет опрокидывание груза только в плоскости своей установки, для мониторинга наклона в двух вертикальных плоскостях требуется установка двух индикаторов ТилтВотч Плюс.

Занесите номер индикатора в сопроводительные документы.